

ANEKS DO REGULAMINU ROZGRYWEK MŁODZIEŻOWYCH W SEZONIE 2016/2017

JUNIORZY STARSI (ur.1998 i młodszy)-14 zespołów-1 grupa

- zespoły grają systemem jesień-wiosna . Zwycięzca rozgrywek wojewódzkich po zakończeniu sezonu weźmie udział w meczu barażowym o awans do Centralnej Ligi Juniorów.

1 zespół w Centralnej Lidze Juniora Starszego:

- Jagiellonia SSA Białystok

JUNIORZY MŁODSI (ur.2000 i młodszy)- 29 zespołów - 3 grupy

- zespoły grają systemem jesień-wiosna;

- 3 grupy rozgrywkowe ;LIGA WOJEWÓDZKA JUNIORA MŁODSZEGO

(8 zespołów, grają 4 rundy)

2 grupy podzielone terytorialnie (po 10 i 11 zespołów)

- 2 najlepsze zespoły po rundzie jesiennej z ligi wojewódzkiej awansują do Makroregionalnej Ligi Juniora Młodszeo.

- 2 najlepsze zespoły(po jednym z każdej grupy) po rundzie jesiennej z grup regionalnych uzupełnią skład ligi wojewódzkiej juniora młodszego w rundzie wiosennej.

- zespoły zajmujące 2 ostatnie miejsca po rundzie wiosennej w lidze wojewódzkiej uzyskują statut spadkowicza.

TRAMPKARZE (ur.2002 i młodszy)-32 zespoły-3 grupy

- zespoły grają rundę jesienną w grupach podzielonych terytorialnie.

Po rundzie jesiennej 2 najlepsze zespoły z grupy I i po 3 z grup II i III tworzą Ligę Mistrzowską, gdzie rozgrywają na wiosnę każdy z każdym, mecz i rewanż.

Zwycięzca Ligi Mistrzowskiej zostaje mistrzem woj. podlaskiego w kategorii TRAMPKARZ. Pozostałe zespoły grają rundę rewanżową w swoich grupach. W rozgrywkach w kategorii trampkarz obowiązują zmiany powrotne.

MŁODZIK (ur.2004 i młodszy)- (9x9)-61 zespołów-6 grup

- zespoły grają rundę jesienną w grupach podzielonych terytorialnie.

Po rundzie jesiennej po 2 najlepsze zespoły z każdej grupy tworzą 12-zespołową Ligę Mistrzowską. Pozostałe zespoły grają rundę rewanżową w swoich grupach.

Boisko wg. schematu nr.1

ORLIK (ur.2006 i młodszy)-(7x7) – 84 zespoły – 16 grup

- zespoły grają systemem jesień-wiosna w formie turniejowej; boisko typu „Orlik”
- 4,5 lub 6 turnieji jesienią wg.terminarza. Po rundzie jesiennej zespoły z miejsc 1-3 w poszczególnych grupach tworzą nowe grupy półfinałowe wg. klucza grupa 1-2, 3-4, 5-6, 7-8, 9-10, 11- 12, 13-14, 15-16, Zespoły, które zajęły miejsca 4-5,6 wg. tego samego klucza kontynuują rozgrywki w grupach 4-5 zespołowych.

Do finału wojewódzkiego awansują po 2 najlepsze zespoły z grup półfinałowych .

Zaleca się rozgrywać turniej równolegle na 2 boiskach.

- ilość graczy:6+1, czas gry 20 min.(15 min. Jeżeli turniej rozgrywany jest na jednym boisku) , zmiany powrotne;

Zakaz wykopu piłki przez bramkarza poza połowę boiska.

Boisko wg. schematu nr.2-3

ŻAK (ur.2008 i młodszy)-(5x5) – 62 zespoły – 16 grup

- zespoły grają systemem jesień-wiosna w formie turniejowej;

- 4 lub 3 turnieje jesienią wg.terminarza. Po rundzie jesiennej zespoły z miejsc 1-2 w poszczególnych grupach tworzą nowe grupy półfinałowe wg. klucza grupa 1-2, 3-4, 5-6, 7-8, 9-10, 11-12, 13-14, 15-16. Zespoły, które zajęły miejsca 3-4 wg. tego samego klucza kontynuują rozgrywki w grupach 4 lub 3 zespołowych .

- wszystkie zespoły grają 4 lub 3 turnieje na wiosnę wg. terminarza .

Do finału wojewódzkiego awansują z po 2 najlepsze zespoły z grup półfinałowych.

- boisko: 40-46 x 26-30 (od pola karnego do pola karnego „orlika”)

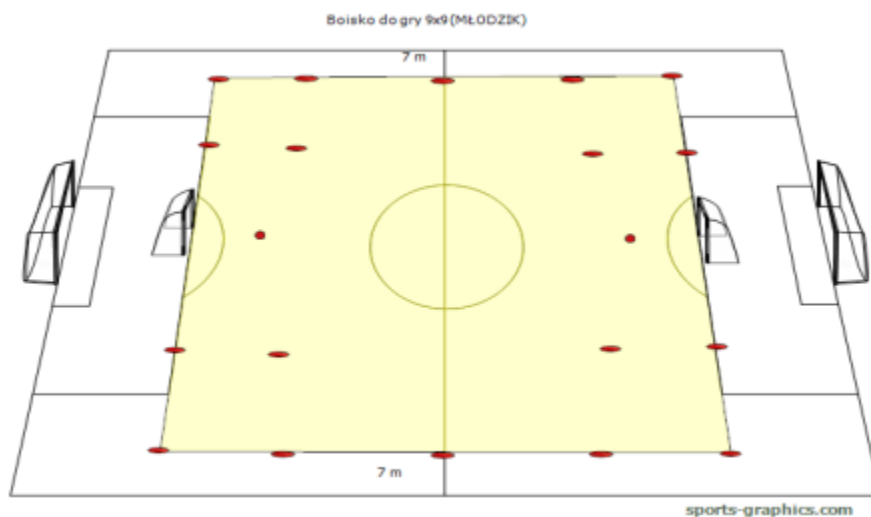
- bramki 3m x 1,55 m (dopuszczalne bramki z tyczek, lub 3m x 2m)

- ilość graczy:5, czas gry 20 min , zmiany powrotne;

Zakaz wykopu piłki przez bramkarza poza połowę boiska.

Boisko wg. schematu nr.4-5

Schemat boiska nr.1



WYMIARY BOISKA : 70-75m x 54m

POLE BRAMKOWE : 2 LINIE WYTYCZA SIĘ POD KĄTEM PROSTYM DO LINII BRAMKOWEJ W ODL. 5M OD SŁUPKA

POLE KARNE: 18x 9

(regulamin dopuszcza wyznaczenie boiska stożkami)

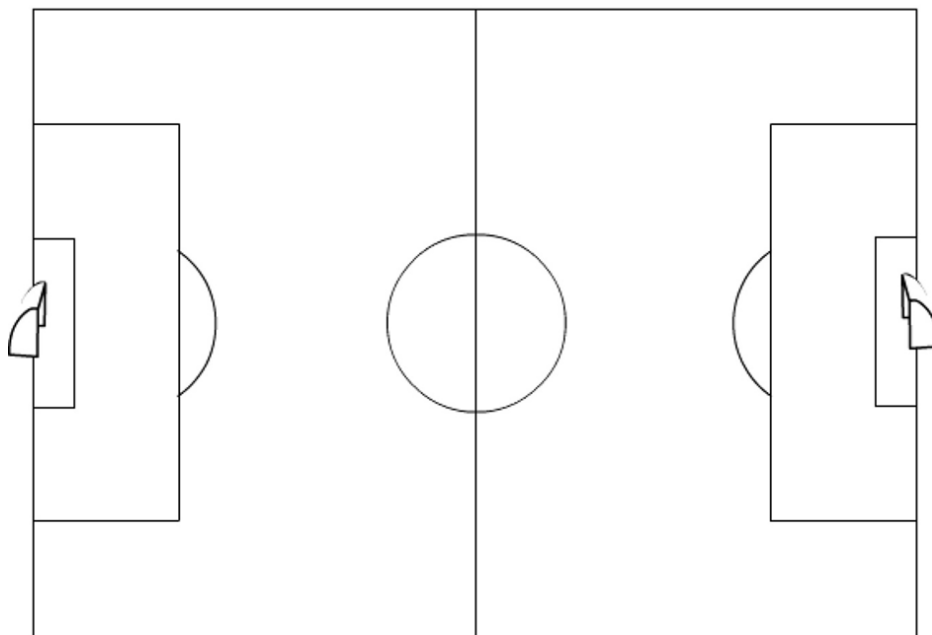
RZUT KARNY : 9M

BRAMKI : 5x2

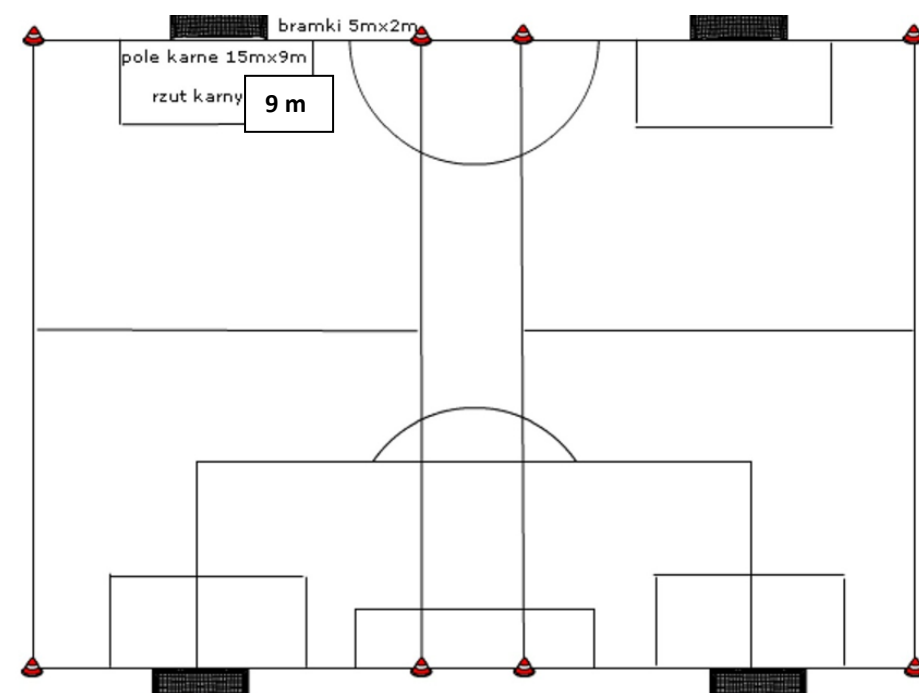
CZAS GRY : 2x30 min.

ZMIANY : POWROTNE

Schemat boiska nr.2 „orlik”



Schemat boiska nr.3



WYMIARY BOISKA : 50-56 m x 26-35 m

POLE KARNE: 15 x 9 m

RZUT KARNY : 9m

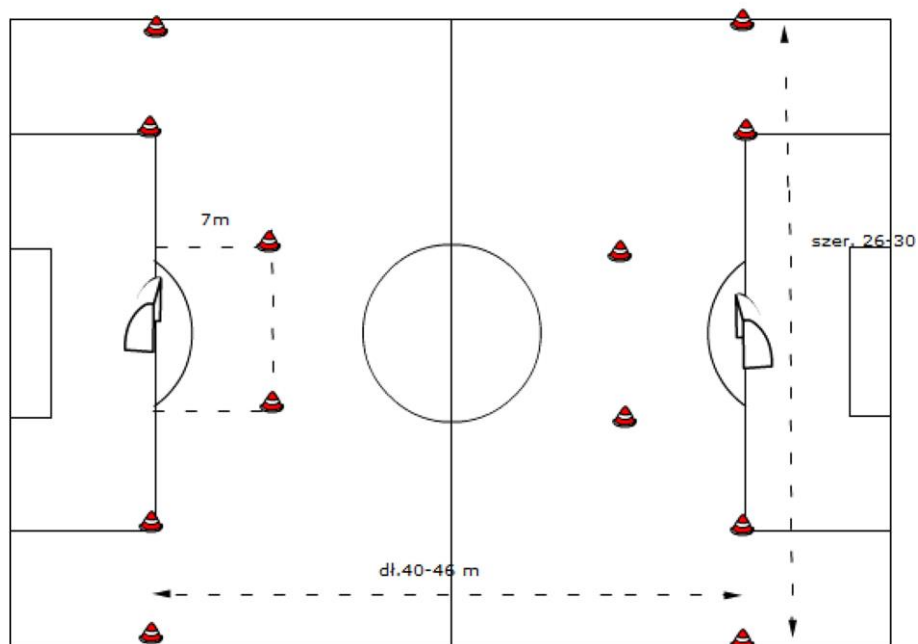
BRAMKI : 5x2 m

CZAS GRY : 20 min. lub 15 min. (jeżeli turniej rozgrywany jest na jednym boisku)

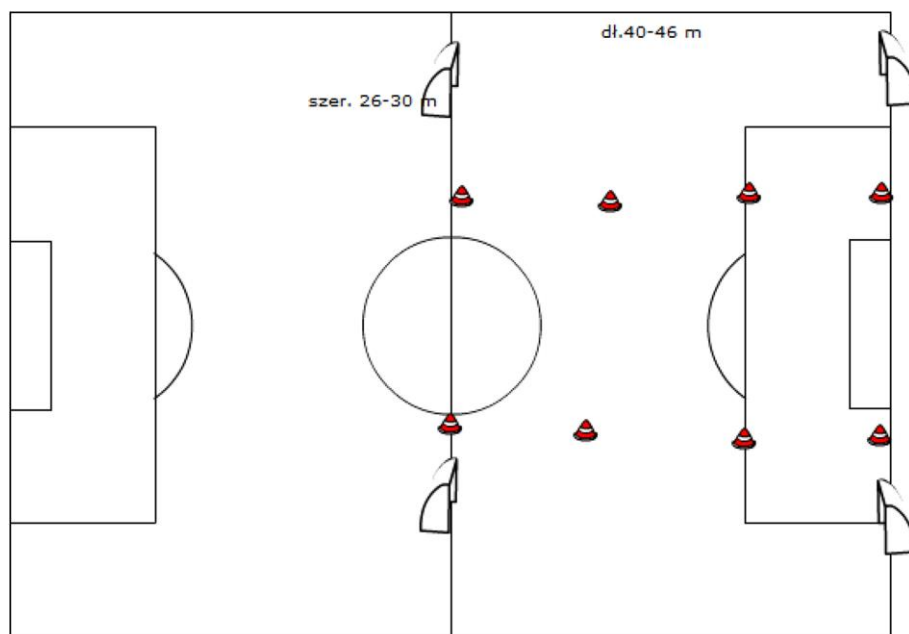
ZMIANY : powrotne

WRZUT Z AUTU : wprowadzenie piłki nogą (podanie w drugim kontakcie z piłką)

Schemat boiska nr.4 „orlik”



Schemat boiska nr.5



WYMIARY BOISKA : 40-46 m x 26-30m m

POLE KARNE: 11 x 7 m

RZUT KARNY : 7 m

BRAMKI : 3 x 1,55 m

CZAS GRY : 20 min.

ZMIANY : powrotne

WRZUT Z AUTU : wprowadzenie piłki nogą (podanie w drugim kontakcie z piłką)